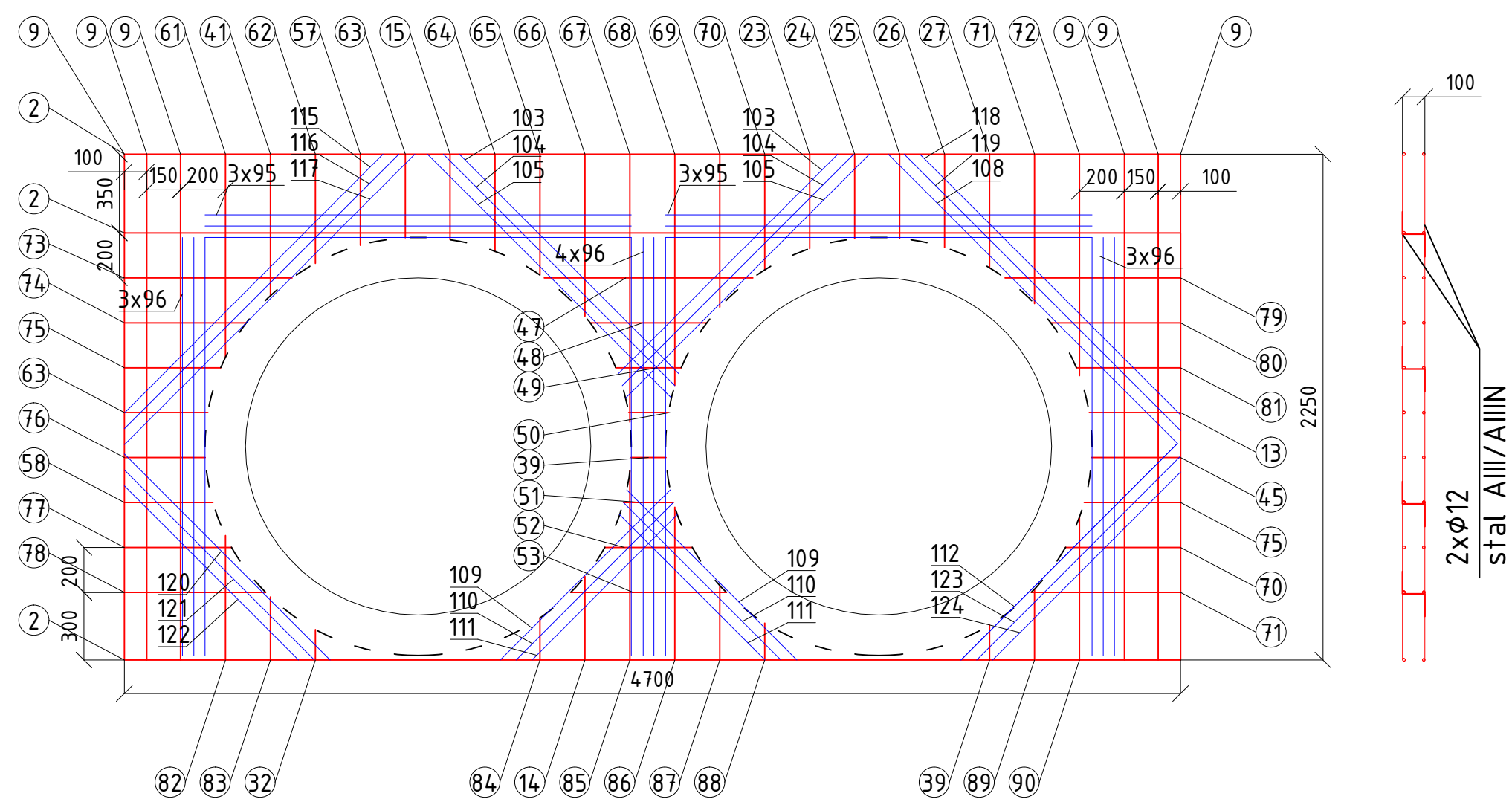




Ściana boczna  
wlot kd



Inwestor: Przedsiębiorstwo Komunalne sp. z o.o. ul. Fabryczna 5, 63-300 Pleszew Miasto i Gmina Pleszew Rynek 1, 63-300 Pleszew		 
Zakład Projektowo-Usługowy Inżynierii Środowiska "PRIMEKO" 62-800 Kalisz, ul. Łódzka 210 tel/fax 62 767 02 63 www.primeko.com.pl e-mail: primeko@o2.pl		Stadium PB-W
		Skala 1:25
		Data oprac. Maj 2020r.
Obiekt	Rozdzielenie kanalizacji na kanalizację sanitarną i deszczową w ciągu ul. Ogrodowej, Placu Kościuszki, ul. Łąkowej, ul. Poznańskiej, ul. Słowackiego, ul. Targowej i ul. Malinie w Pleszewie - element wzdłuż Neru	
Adres	m. Pleszew	
Nazwa rysunku	Rysunek zbrojenia Komora 3	
Projektant spec. konst.budowl	mgr inż. Ryszard Poptawski nr ewid. upr. WKP/0022/P00K/03	Rys nr. 4.19